

P1100

기업용 인터넷전화

구글주소록 사용 설명서



제품 AS 문의 : 031-695-5000 (주식회사 한양디지텍)



대외비

구글주소록: 1. 계정 연동

사용자가 '구글 주소록'을 사용하는 경우, P1100의 전화번호부와 연동하는 기능입니다.
연락처를 올리거나 내려받기 전에 먼저 '계정 연동' 이 필요합니다.

1



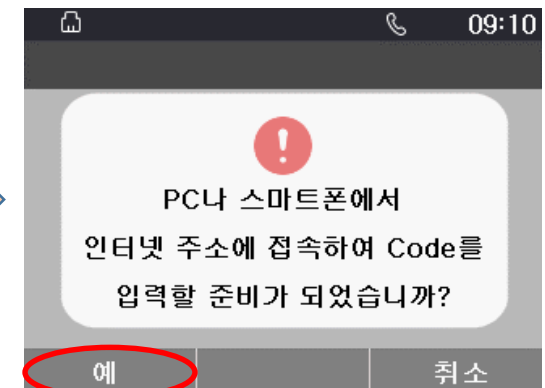
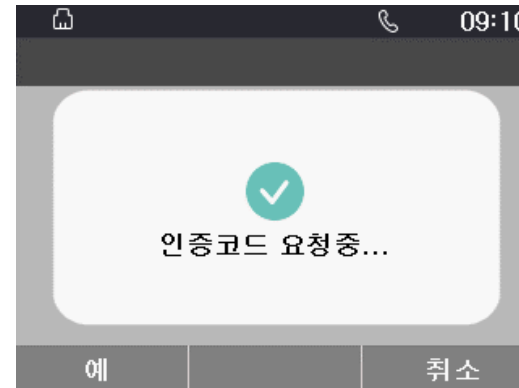
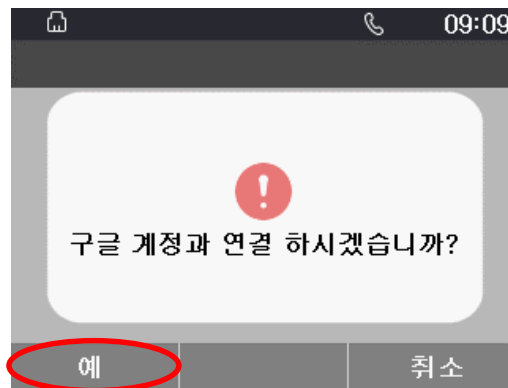
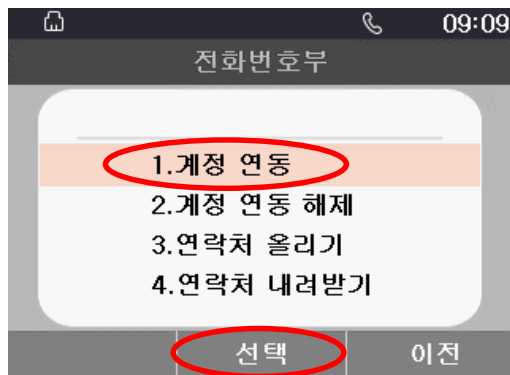
전화번호부



메뉴



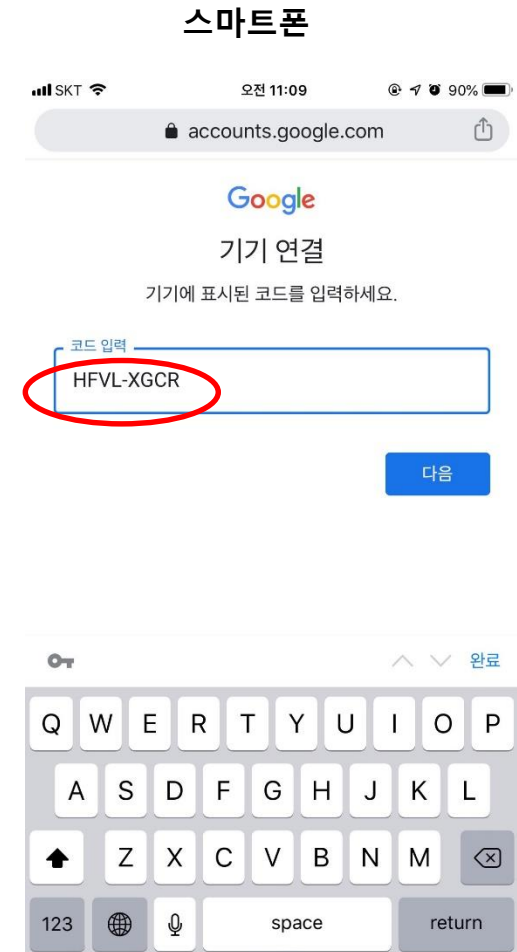
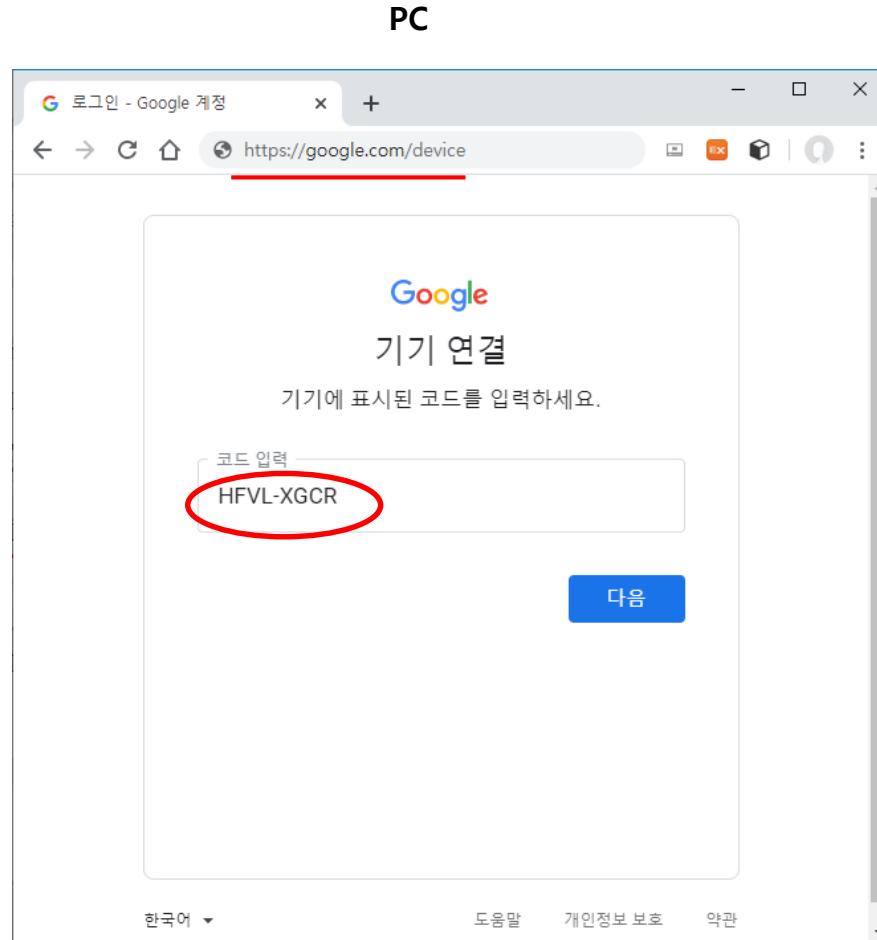
9번 구글주소록 선택



구글 주소록을 연동하기 위해선, 컴퓨터나 스마트폰 에서 '웹 브라우저'를 실행시킨 후 별도의 작업이 필요합니다.
인터넷에 접속할 준비가 되면, '예' 를 선택합니다.

구글주소록: 1. 계정 연동

실행 된 ' 웹 브라우저에 ' 아래의 인증주소에 접속하여 인증코드를 입력합니다.



구글주소록: 1. 계정 연동

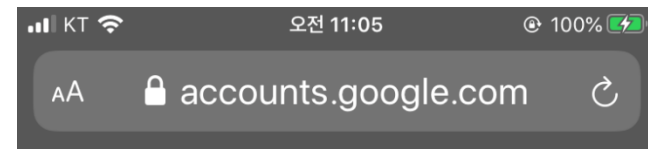
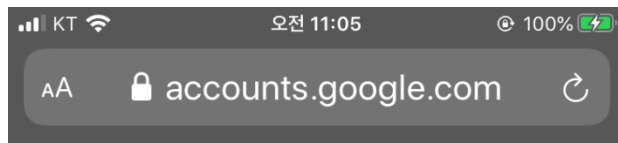
구글주소록 연동할 ID/PWD로 로그인합니다.

주소록 연동 앱(HanyangDGT Voip)은 현재 등록 대기중입니다.

구글 본사 입장에서 아직 '확인되지 않은 앱' 으로 분류되어 있으므로, 위와 같이 한단계 더 확인 과정이 필요 합니다.

'안전하지 않음' 이라는 문구가 표시되더라도, 전혀 걱정하실 필요가 없습니다.

해당 앱이 차후 등록 완료 되면, 위와 같은 과정이 필요 없어질 수 있습니다.

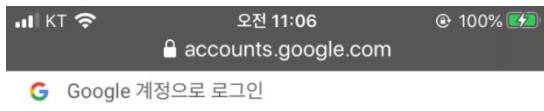


Google에서 아직 이 앱을 검토하지 않았기 때문에 인증 여부를 확인할 수 없습니다. 확인되지 않은 앱은 개인 데이터에 위협이 될 수도 있습니다. [자세히 알아보기](#)

HanyangDGT Voip(으)로 이동(안전하지 않음)

구글주소록: 1. 계정 연동

허용 버튼을 눌러 기기 연결을 합니다.



HanyangDGT Voip에서 내
Google 계정에 액세스하려고 합니
다

hanyangdgt.jayden@gmail.com

이렇게 하면 HanyangDGT Voip에서 다음 작업을
할 수 있습니다.

연락처 보기, 수정, 다운로드, 영구 삭제

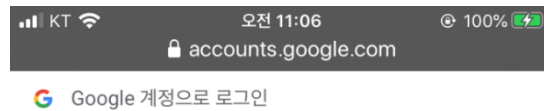
HanyangDGT Voip 앱을 신뢰할 수 있는지 확인

민감한 정보가 이 사이트 또는 앱과 공유될 수 있습니다.
HanyangDGT Voip의 [개인정보처리방침](#)을 검토하여
내 데이터가 어떻게 처리되는지 알아보세요. 언제든지
[Google 계정](#)에서 액세스 권한을 확인하고 삭제할 수 있
습니다.

[타사 앱 권한 부여에 관한 위험 알아보기](#)

취소

허용



기기에 연결됨

hanyangdgt.jayden@gmail.com



기기에서 계속하세요.

Google 계정에 연결된 모든 앱을 보려면 [Google 계정](#)
으로 이동하세요.

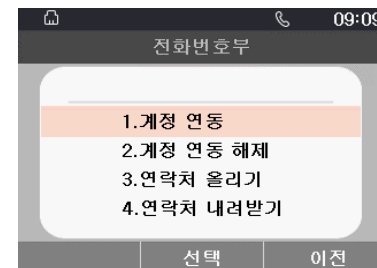
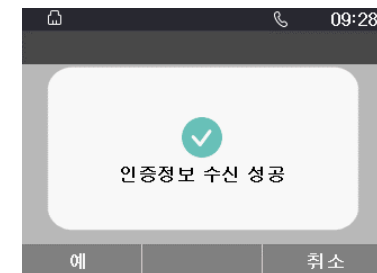
한국어

도움말

개인정보 보호

약관

P1100



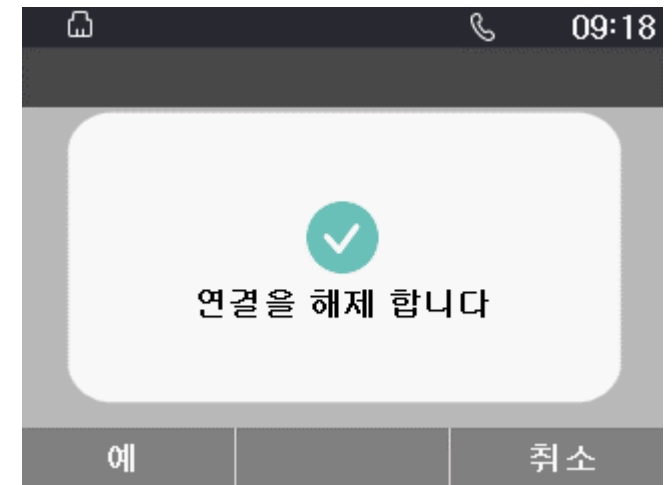
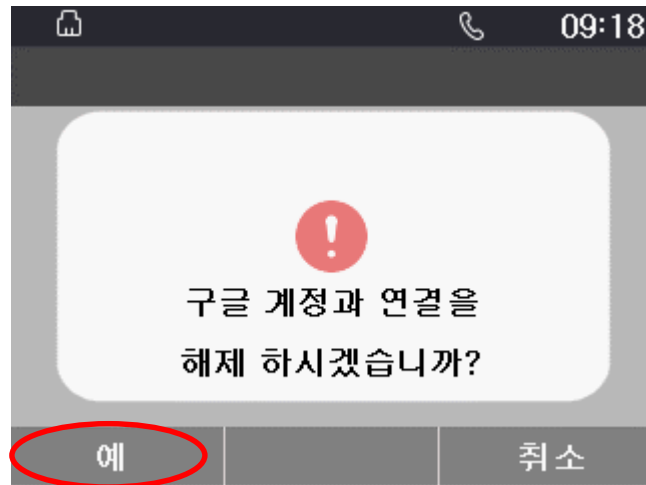
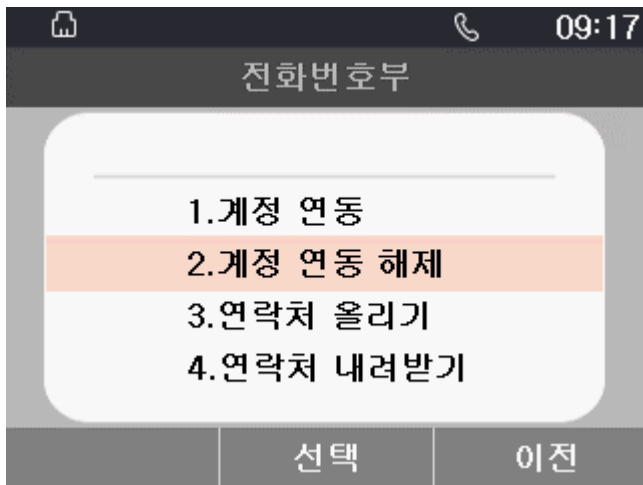
계정연동이 성공적으로
마무리 되었습니다..

'기기에 연결됨' 이 표시된다면, 이후의 과정은 자동으로 진행 됩니다.
웹 브라우저를 닫아도 좋습니다.

구글주소록: 2. 계정 연동 해제

계정 연동을 더 이상 사용하지 않을 때 실행합니다.

계정 연동 해제 이후, 구글 주소록을 사용하려면, 다시 '계정연동'을 진행 해야 합니다.



계정 연동을 해제 하더라도, 기존에 남아있는 전화번호부는 사라지지 않습니다.

구글주소록: 3. 연락처 올리기

1. 구글 기존 주소록 유지

-> 구글 ID가 가진 기존 주소록을 유지하고, P1100의 연락처를 업로드 합니다. (연락처가 중복 될 수 있습니다)

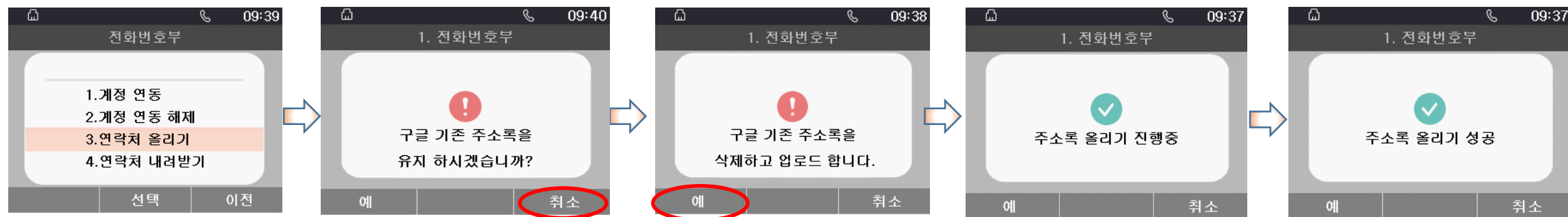


- 주소록 올리기는 100개 업로드 시 1분 50초 정도 소요됩니다.

구글주소록: 3. 연락처 올리기

2. 구글 기존 주소록 삭제 후 올리기

구글 ID가 가진 기존 주소록을 P1100의 연락처로 덮어쓰기 합니다.

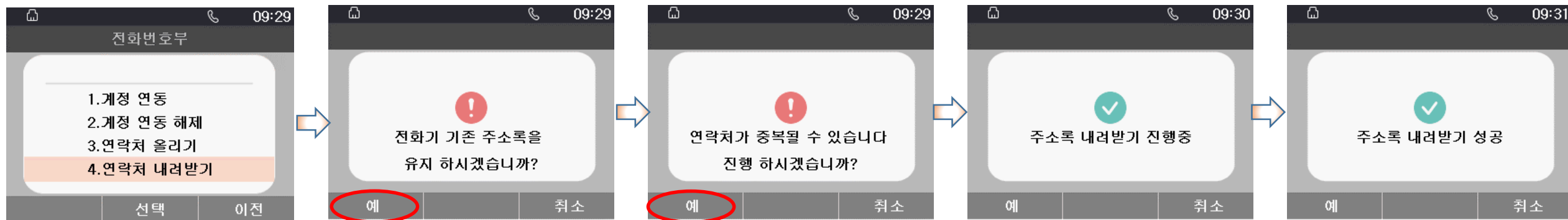


- 기존 주소록을 삭제 후 올리기 때문에 '주소록 유지 후 업로드' 보다 시간이 더 걸릴 수 있습니다.

구글주소록: 4. 연락처 내려받기

1. 기존 P1100 주소록 유지

- 다운로드 시 기존 P1100의 주소록을 유지하고 내려받기 합니다. (연락처가 중복 될 수 있습니다)

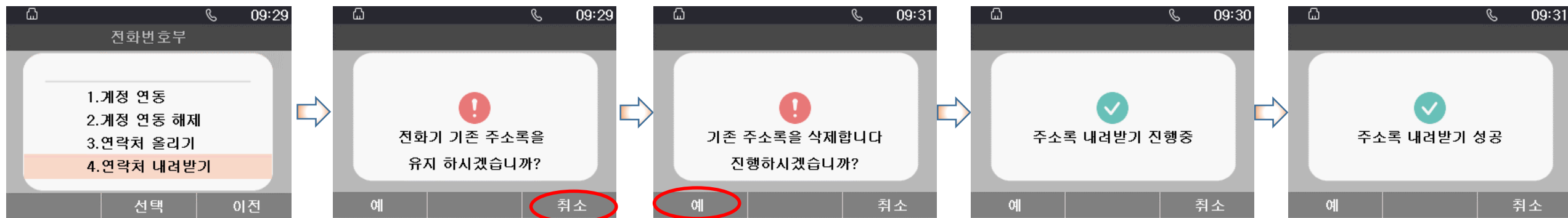


- 다운로드는 업로드보다 시간이 적게 걸립니다. 100개 다운로드 시 6초 정도 소요됩니다

구글주소록: 4. 연락처 내려받기

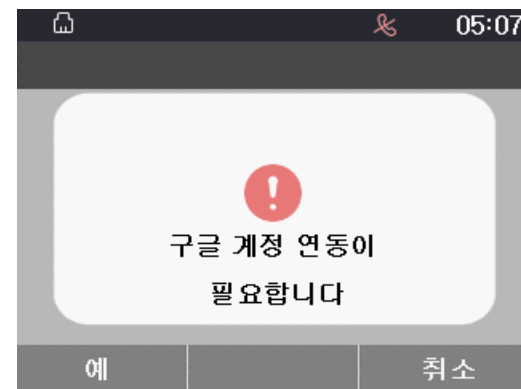
2. 주소록 덮어쓰기

- P1100 의 주소록을 구글 주소록으로 덮어쓰기 합니다. (기존 P1100의 주소록이 삭제됩니다)



구글주소록

첫번째 단계인 '계정연동'이후, 1시간이 지나면 연락처 올리거나 내려받기 실행 시 오른쪽과 같은 화면이 표시될 수 있습니다.



이 경우 연동정보 갱신을 위해 1. 계정 연동을 다시 한번 선택합니다.
오른쪽 화면이 표시되며 인증정보 갱신이 즉시 실행됩니다.

이후 연락처 올리기 와 내려받기를 문제 없이 실행할 수 있습니다.

